

Vláknotopyřžová těsnicí deska vyrobená z minerálních a organických vláken spojených NBR pryží. Materiál je vhodný na vodu, plyny, oleje, rozpouštědla a ostatní běžné látky při průměrných teplotách a tlacích.



Španělský výrobce s širokou nabídkou těsnicích desek (vláknotopyřžové, grafitové, PTFE), izolačních materiálů i průmyslových tkanin s více než 100 letou tradicí.

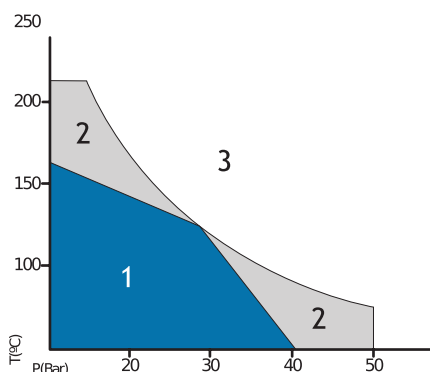
#### Technická data

Standardní rozměr desek	1500x1500 mm
Standardní tloušťky desek	0,5; 0,8; 1,0; 1,5 mm 2,0; 3,0; 4,0; 5,0 mm
Hustota	1,8 g / cm <sup>3</sup> , (+/-) 10%
Stlačitelnost ASTM F-36 A	7% -15%
Zpětné odpružení ASTM F-36 A	> 45%
Příčná pevnost v tahu ASTM F-152	7 MPa
Těsnost DIN 3535/6	< 1 cm <sup>3</sup> / min
Bobtnání ASTM F-146	
olej ASTM číslo 3, 5 hod, 150°C	< 10%
pohonná hmota ASTM B, 5 hod, 150°C	< 12%
* Typické vlastnosti pro tloušťku 2mm.	

#### pT diagram

**1** - Oblast použití bez nutnosti konzultace.  
**2** - Doporučujeme konzultovat provozní podmínky s dodavatelem.  
**3** - V této oblasti nedoporučujeme těsnicí materiál používat.

pT diagram pomáhá uživatelům nebo projektantům, kteří obvykle znají provozní teplotu a tlak vybrat těsnicí materiál. pT diagram nemůže garantovat vhodnost materiálu na danou aplikaci. Je nutné rovněž v případě nutnosti posoudit chemickou odolnost.



Funkčnost a dlouhá životnost těsnění závisí ve velké míře na montáži a provozních podmínkách, na které jako výrobce těsnicí desky nemáme vliv. Poskytnutá provozní data by neměla být použita jako mezní hodnoty, ale jako vodítko pro posouzení vhodnosti. Můžeme zajistit pouze bezvadnou jakost dodaného materiálu.